



TECHNIK FÜR DIE ZUKUNFT

LED-Band-Beleuchtung

Für optimale vollflächige Schaltschrankausleuchtung



NEU

A bright yellow starburst graphic with a black outline, containing the word 'NEU' in a bold, black, sans-serif font, indicating a new product.

LED-Band-Beleuchtung

Technische Daten:

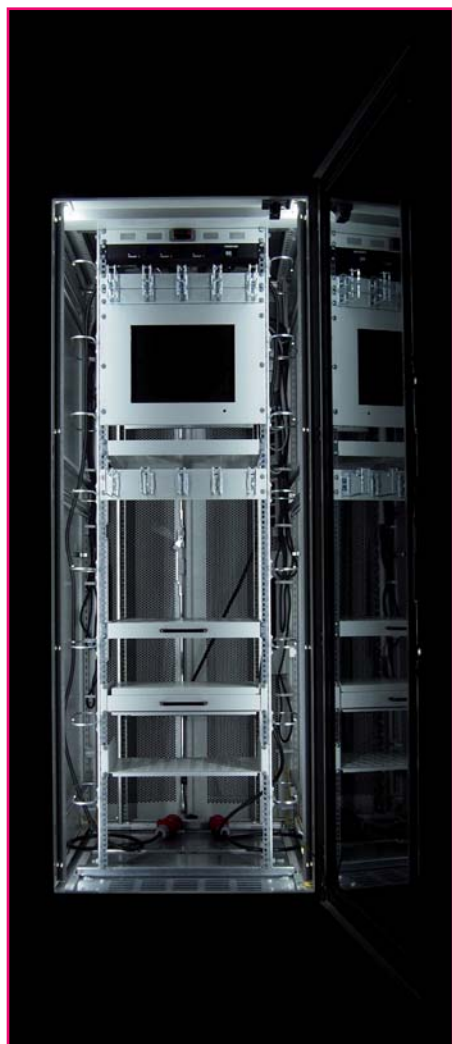
- Farbton: Kaltweiß
- Spannung: 230VAC
- Schutzart: IP55
- Schutzklasse: II
- Lichtleistung: 28,8W / Lichtleiste



LED-Band 230V

LED-Band inkl. FE-Trägerleiste inkl. Netzgerät 230VAC + Schukostecker.

Type	Lieferumfang	Länge	Farbton	für Schrankhöhe	VPE
LED-Band-2-230V	LED-Band mit Trägerleiste	2m	Kaltweiß	2000mm	1Stk.
LED-Band-4-230V	LED-Band mit Trägerleiste	4m	Kaltweiß	2000mm	1Stk.
LED-Band-5-230V	LED-Band mit Trägerleiste	5m	Kaltweiß	2000mm	1Stk.
Montage LED-Band-2-230V	Montagepreis für den Einbau eines LED-Bandes inkl. Klemmdose und Verkabelung				1Stk.
Montage LED-Band-4-230V	Montagepreis für den Einbau eines LED-Bandes inkl. Klemmdose und Verkabelung				1Stk.
Montage LED-Band-5-230V	Montagepreis für den Einbau eines LED-Bandes inkl. Klemmdose und Verkabelung				1Stk.



MEHLER Elektrotechnik Ges.m.b.H
Lange Gasse 3, 4493 Wolfers
Telefon +43 (0) 7253-8225-0
Telefax +43 (0) 7253-7308 / +43 (0) 7253-8225-35

www.mehler.at / office@mehler.at
www.e-zapfsaeule.at / e-zapfsaeule@mehler.at